

# HOESCH

## H<sub>2</sub>OMAGE TO DESIGN

### MY LIVING BATH



## INHALT

### *Contents*

<b>SingleBath</b>	4
<i>SingleBath</i>	
<b>SensaMare Bad</b>	10
<i>SensaMare bathroom</i>	
<b>Maße und Modelle</b>	16
<i>Dimensions and models</i>	
<b>HOESCH weltweit</b>	22
<i>HOESCH worldwide</i>	



# ZEITZEICHEN. INNOVATIV, SPANNEND, WEGWEISEND: DIE NEUEN BADWELTEN VON HOESCH.

*SIGN OF OUR TIME. INNOVATIVE,  
EXCITING, REVOLUTIONARY: THE NEW  
BATHING WORLD CREATED BY HOESCH.*

Genießen und sich pflegen, neue Kraft schöpfen, den Alltag „gut sein lassen“, prickelnde Entspannung erleben: Das alles verbinden wir heute mit dem Wohnraum Bad, der auch durch seine Ausstattung und Formensprache höchsten Ansprüchen gerecht wird. HOESCH erfüllt den Wunsch nach individuellem Komfort und Design künftig auch mit harmonisch abgestimmten Gesamtkonzepten, die Ästhetik und Funktion intelligent miteinander verbinden. Und setzt dabei kompetent und konsequent die Zeichen der Zeit um. Elementares Thema ist dabei stets das wertvolle Gut Wasser – in seiner einzigartigen Klarheit, Reinheit und Qualität. Lassen Sie sich begeistern, inspirieren und zu eigenen Wegen ermutigen. Entdecken Sie atemberaubendes Neuland: Wir nehmen Sie mit auf die spannende Reise zu innovativen Wohnbadwelten.

*Enjoy yourself, summon up power, leave daily routine behind you, enter the world of perfect relaxation: today we connect all that with the living space of a bathroom, which due to its stylistic elements and furnishing meets the highest standards. HOESCH follows the time, competently and consequently, fulfilling your wish for design and individual comfort with overall concepts, that combine aesthetics and function. We focus on the valuable element water with its unique clarity, power and quality. Let yourself be inspired and encouraged to go your own way. Discover this breathtaking new land: we are going to take you to an exciting journey to innovative bathing worlds.*

**DIE FREIHEIT, DIE ICH  
MEINE: SINGLEBATH.**

*FREEDOM AS I MEAN IT:  
SINGLEBATH*



Eine Entwicklung voller Dynamik und Spannung: Das Badezimmer erlebt einen fundamentalen Wechsel – vom reinen Funktionsraum zum Wohn- und Lebensraum. SingleBath ist Ausdruck dieses Trends: Es verbindet charakterstarkes, wohnliches Design mit praktischem Nutzen. Und ist damit die perfekte Regenerationsoase für alle, die flexibel und mobil bleiben wollen. Die Grundidee: Badewanne und Duscheinheit sind auf einem ebenso durchdachten wie ansprechenden Podestsystem in edler Holzoptik angeordnet, das Sie unabhängig von der bauseitigen Anordnung der Anschlüsse macht. Dadurch eignet sich SingleBath ideal für den nachträglichen Einbau oder Renovierungen.

*Trend full of dynamics and excitement: bathroom experiences a fundamental change from just a room for bathing to a living space. SingleBath is the expression of this trend. It combines exclusive homely design with practical use. It is a perfect regeneration oasis for those who want to stay flexible and lively. The bath tub and the shower unit are arranged on an attractive as well as practical platform system made of wood. With this system the particular (right-hand/left-hand) position of the connections isn't of importance. That's why SingleBath is a perfect solution in case of renovation or later installation.*



## SINGLEBATH

### SINGLEBATH

**Uno Badewanne**  
mit angeformter Schürze  
*Uno bath tub*  
with integrated apron  
1786 x 770 mm

#### SINGLEBATH: GENUSS UND ENTSPANNUNG PUR.

Eintauchen, abtauchen, neue Kraft schöpfen – gönnen Sie sich ein ausgiebiges Bad und lassen Sie Hektik und Stress hinter sich. Ein Genuss, den Sie mit SingleBath auch wunderbar teilen können: Die Duo Badewanne bietet durch ihre großzügigen Innenmaße genug Raum für das Baden zu zweit – sogar nebeneinander. Bade- und Duscheinheit können in Reihe, über Eck oder auch einzeln angeordnet werden. Einbaubeispiele finden Sie am Ende dieses Prospekts. Ebenso spannend wie das Design und die Variationsmöglichkeiten ist der Materialmix des optionalen Podestsystems: die MDF-Platten in widerstandsfähigem Echtholzurnier – wahlweise in den Dekoren Nussbaum oder Makassar – oder in außergewöhnlichem Schiefer sind selbstverständlich alltagstauglich und sorgen für farbige Akzente im Bad. Beide Wannenmodelle sind als Einbauwanne oder mit rundum angeformter Schürze und jeweils mit den neuen Reviva-Whirlsystemen lieferbar.

#### SINGLEBATH: REAL ENJOYMENT AND RELAXATION.

Immerse yourself in water, get new power, allow yourself a good bath and put hectic rush and stress behind you. With SingleBath you can also share this pleasure: with its spacious interior the Duo bath tub enables two people to sit comfortably, even next to each other. The bath tub and the shower can be arranged in row, rectangular and as separate units. You will find various examples of installations at the end of this brochure. The mix of materials in the optional platform system is every bit as exciting as the design and the range of possibilities: MDF boards in resilient wooden veneer – walnut or macassar – or in unusual slate are naturally suitable for everyday use, and add colourful highlights to the bathroom. Both bath designs are available as a fitted version or with an all-round moulded apron, and with the new Reviva whirl systems.



**Duo Badewanne**  
mit rundum angeformter Schürze  
*Duo bath tub*  
with integrated apron around the tub  
1786 x 1161 mm



## MY LIVING BATH



**Eintreten und genießen: Pures Duscherlebnis mit maximaler Bewegungsfreiheit bietet die Walk-in-Duscheinheit, deren transparente Optik durch die rahmenlose Kabine unterstützt wird. Ein vordefinierter Platz zum Abtrocknen sorgt dafür, dass der Fußboden trocken bleibt. Die Duschsäule ist mit Regenbrause, Seitenbrause und Handbrause erhältlich. Praktisch: die Ablagefläche aus Aluminium.**

**Auch als Ecklösung lieferbar.**

*Walk in and enjoy the feeling of well-being: our Walk-in partition gives you ample freedom of movement while taking a shower. This feeling of freedom is supported by frameless design and transparent look of the shower unit. The shower unit is provided with a "pre-defined" area for drying – wet floor belongs thereby to the past. The shower support is available with rain, side and hand shower fittings. Handy: aluminium storage shelf.*

*The shower unit is also available as a corner solution.*

**Walk-in Duschbereich mit Bodenrost**

*Walk-in shower area with floor grid  
1600 x 900 mm*

# SINGLEBATH

## SINGLEBATH

### WEIL KLEINIGKEITEN DEN GROSSEN UNTERSCHIED MACHEN.

Der Komfort von SingleBath wird abgerundet mit weiteren raffinierten Komponenten – die durch die hochwertige Verarbeitung und die edlen Materialien ebenso begeistern wie durch funktionelle und technische Details. Farben und Formen setzen Kontraste, bringen Leben in den Raum und fügen sich zugleich harmonisch in das Gesamtbild des Bads ein. Mit einer ebenso trendstarken wie praktischen 2-in-1-Lösung geht SingleBath beim Waschtisch neue Wege: Unter dem flachen Aufsatzwaschbecken aus Supracyl® befindet sich ein Nutzwashbecken, zum Beispiel für die Handwäsche. Der Waschtischunterbau bietet mit drei großzügigen Schubfächern jede Menge Stauraum. Die Schubladen mit Selbststeinzug und Dämpfung lassen sich durch Griffleisten komfortabel öffnen.

### BECAUSE SMALL THINGS MAKE GREAT DIFFERENCE

*The indulgent comfort of SingleBath is completed with further stylish components, which appeal to you with their high-quality material and processing as well as their technical details. Colours and forms fit perfectly in general concept and fill the room with life. Our two-in-one washbasin is a real innovation among other washbasins. It combines exclusive design with practical use. Under the attached trendy flat washbasin made of Supracyl® there is a smaller deeper washbowl that can be used e. g. for hand laundry. The washstand substructure with three big drawers offers plenty of storage space. You open self-closing cushioned drawers using mouldings in their front.*

#### Waschtisch

mit zweiteiligem Waschbecken

Dekor Makassar

Washstand with two-in-one washbasin

decor makassar

1350 x 530 x 390 mm



**Hochschrank**

*Tall cabinet*

350 x 350 x 1780 mm

Der im durchgängigen Design gestaltete Hochschrank sorgt für Platz und Ordnung im Bad. Der Wechsel zwischen Hell und Dunkel ist hochaktuell und lässt eine wohnliche Atmosphäre entstehen. Sie haben die Wahl zwischen den attraktiven Oberflächen Schiefer, Makassar oder Nussbaum – passend zum gewählten Podestsystem.

*The tall cabinet follows the same design line. It offers extra storage space and let you have all necessary things to hand – there is always order in your bathroom. The alteration of light and dark surfaces is a trend and helps to create homely atmosphere. Choose between attractive finishes in slate, macassar or walnut – to suit your pedestal system.*



Der beleuchtete Spiegelschrank mit den nach oben zu öffnenden Spiegeltüren erweitert das Bad zum Wohn- und Erlebnisraum. Der Clou: Er ist optional erhältlich mit „ad notam“-Spiegel-Monitorssystem in TFT-Displaytechnik (15”), mit TV-Anschlüssen und DVD-Player sowie zwei Lautsprechern.

*The lit mirror cabinet turns your bath into a living and entertainment room. The mirror doors open to the ceiling. The clou: mirror cabinet is optionally available with “ad notam” mirror monitor system with TFT display technology (15”), TV connections, DVD player and two loudspeakers.*



**Spiegelschrank**

*Mirror cabinet*

1350 x 650 x 149 mm

**SENSAMARE BAD:**  
**KOMFORT GENIESSEN. MIT ALLEN SINNEN.**  
*SENSAMARE BATHROOM:*  
*ENJOY COMFORT WITH ALL YOUR SENSES.*



Erleben Sie sinnlichen Minimalismus, der durch Natürlichkeit und Harmonie besticht. Im neuen SensaMare Bad, das von yellow design entwickelt wurde, entfaltet sich eine zeitlose Eleganz, die höchste Komfortansprüche erfüllt. Ein Design, das sich auf die Stärke und Aussagekraft der klaren, puristischen Form besinnt. Das dem Konzept der Spannung durch Gegensätze folgt. Die Kombination von Kubus und Kreis bildet die formale Basis von SensaMare – die durch hochwertige, haptisch konträre Materialien aufgenommen und konsequent fortgesetzt wird zu einem Spannungsbogen, der den Raum Bad neu interpretiert.

*Experience sensuous minimalism, a bathroom of captivating naturalness and harmony. The new SensaMare bathroom by yellow design unlocks timeless elegance, which meets the highest demands for comfort. The design idea is based on power and expressiveness of clear unpretentious forms. It follows the concept of tension through contrasts. The combination of cubistic and circular elements forms the basis of SensaMare. The use of controversial materials makes the tension even stronger. SensaMare is a completely new interpretation of a bathroom.*



## SENSAMARE BAD

### SENSAMARE BATHROOM

ERLEBEN SIE DIE SCHÖNHEIT DER  
GEGENSÄTZLICHKEIT: SENSAMARE.

Die Ovalwanne mit runder Außen- und geradliniger Innenform setzt das Konzept der spannenden Kontraste gekonnt um. Entspannung pur: Für angenehmen Komfort sorgen der optionale Einlegeboden in wasserbeständigem Echtholz und das Nackenkissen aus weichem PU-Schaum. Die Ovalwanne ist sowohl freistehend mit Außenverkleidung als auch als Einbauversion lieferbar – und in beiden Varianten mit dem neuen Reviva Whirlsystem.

DISCOVER BEAUTY OF  
CONTRASTS: SENSAMARE.

The oval bath tub with its circular exterior and straight lines inside sustains the established concept of tension through contrasts. For your optimal relaxation we offer, upon request, a foldable inlay made of water resistant wood and a PU – neckcusion. The oval bath tub is available as a free standing tub with outside covering and as a built-in tub. Both versions with the new Reviva whirl system.



**Ovalwanne**  
mit Außenverkleidung  
*Oval bath tub*  
with outside covering  
1900 x 1000 mm

**Whirlwanne**  
*Whirltub*  
1900 x 1000 mm



**Spiegelschrank und Aufsatzwaschbecken mit zweiteiligem Waschtisch**  
*Mirror cabinet and washbasin with two-piece washstand*  
 700 x 770 x 91 mm  
 1200 x 550 x 165/95 mm



Analog zur ovalen Form der Badewanne ist das Aufsatzwaschbecken aus Supracryl® geformt. Der passende Waschtisch in Echtholzurnier Doussie oder in außergewöhnlichem Schiefer verläuft geradlinig und rechteckig. Dieses Möbel überzeugt durch die hochwertige Ausführung bis ins kleinste Detail. Das zeigt sich auch in den asymmetrisch angeordneten, grifflosen Schubladenelementen. Die Fronten in Weiß Hochglanz unterstreichen die edle Note dieses besonderen Waschtisches. Auch der Spiegelschrank folgt dem Konzept der konsequenten Puristik im Design und der Großzügigkeit in der Funktion. Modernsten Komfort bieten auch die seitlichen Apothekeerauszüge und die sensorgesteuerte Beleuchtung.

*The washbasin made of Supracryl® is formed analogously to the oval shape of the bath tub. The shape of the matching washstand, made of verneer doussie or unusual slate, is rectangular with straight lines. This furniture appeals to you with the exclusive design to the smallest detail. You can see it also in asymmetrically arranged drawers. White high polished front surfaces underline the nobility of this special washstand. The mirror cabinet also follows the concept of consistent purism in design and generosity in function. Pull-off cupboards on both cabinet sides and sensor-controlled lighting offer you maximum of modern comfort.*



## SENSAMARE BAD

### SENSAMARE BATHROOM

#### VOLLER ÜBERRASCHUNGEN, WIE DAS LEBEN SELBST. DAS SENSAMARE BAD.

Großzügigkeit und Offenheit, die dem Auge und der Seele gut tun: Erleben Sie grenzenloses Duschvergnügen in seiner schönsten Form. Auch hier setzen wir das Designkonzept puristischer Klarheit weiter fort. Das SensaMare-Duschsystem fügt sich perfekt in das Bad ein. Es verwöhnt Sie nicht nur mit überraschend viel Raum, sondern auch mit transparenter Leichtigkeit, einem spannenden Materialmix und funktioneller Technik. Komfort, den Sie teilen können: Die Innenmaße sind für zwei Personen ausgelegt – ganz gleich, ob Sie sich für die Basis- oder die Luxusvariante entscheiden. Die Duschwanne aus pflegeleichtem Sanitäracryl ist selbstverständlich auch separat lieferbar. Und damit Sie sich auch nach dem Duschbad entspannen können, sind die Glasscheiben serienmäßig mit der Oberflächenbeschichtung EverClean® veredelt. So wird auch die Reinigung zum reinsten Vergnügen.

#### FULL OF SURPRISES AS LIFE ITSELF. SENSAMARE BATHROOM

*Spaciousness and transparency spoil your eyes and your soul: discover boundless shower pleasure in the most beautiful way possible. Here we also sustain the design concept of puristic clarity. The SensaMare shower system fits perfectly in with the bathroom. It spoils you not just with extreme spacious interior, but also with transparent light design, exciting mixture of materials and its practical technology. It's comfort you can share: the inside dimensions of both basic and luxury versions are designed for two people. The shower tray made of sanitary acrylic is also available as a separate unit, of course. EverClean® coating is included as standard, so after taking a shower, cleaning will be a real pleasure for you.*

#### Duschsystem

Shower system

1700 x 1200 x 2350 mm



Armaturen sind nicht im Lieferumfang enthalten!

*The scope of delivery doesn't include fixtures!*

Das SensaMare-Duschsystem erhalten Sie als Variante mit Duschwanne, dreigeteilter Frontverglasung und Dushdach mit Glaseinsatz und Regenbrause – und optional einem hochwertigen Duschwanneneinleger aus Echtholz Doussie. Oder in der gehobenen Ausführung mit zusätzlichem Farblichtwechsler.

*The SensaMare shower system includes a shower tray, a three-piece front glass and a shower roof with glass application and a rain shower fitting. Optionally you can order an exclusive shower tray grid made of wood doussie. Or you can choose a luxury version with colour changing light.*

In der Luxus-Ausstattung ist das Dushdach mit einem Farblichtwechsler ausgestattet. Farblich wechselndes Licht und die integrierte Regenbrause laden Sie zu einem inspirierenden Erlebnis ein.

*In the luxury version lighttherapy is integrated in the shower roof. Colour changing light and integrated rain shower fitting allow you to experience fascinating shower pleasure.*



Die ausklappbare Sitzbank (hier in zweifacher Ausführung abgebildet) ermöglicht komfortables Duschvergnügen auch im Sitzen. Der Duschwanneneinleger ist aus edlem, wasserbeständigem Echtholz Doussie gefertigt.

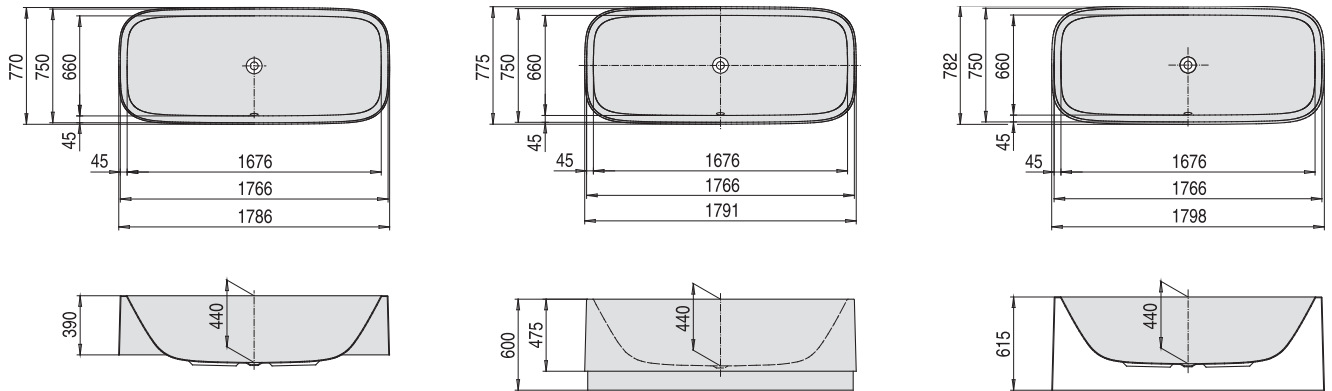
*The folding bench (on the picture with seats for two people) makes it possible to take a shower while sitting. The shower tray grid is made of high quality wood doussie.*



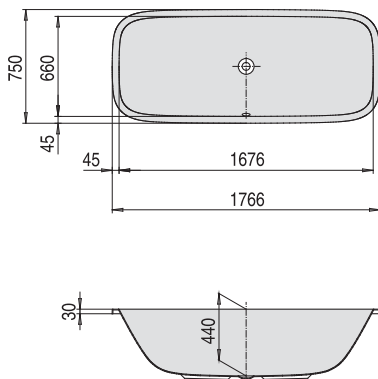
# SINGLEBATH – MASSE UND MODELLE

## SINGLEBATH – DIMENSIONS AND MODELS

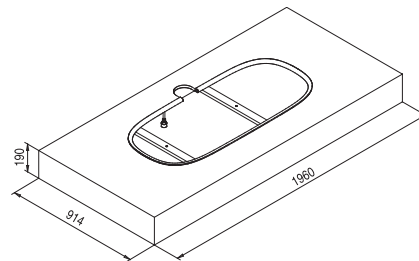
UNO BADEWANNE 1786 x 770 mm UNO BATH TUB



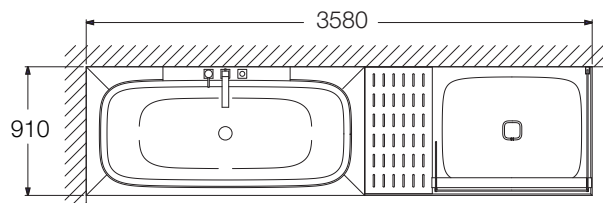
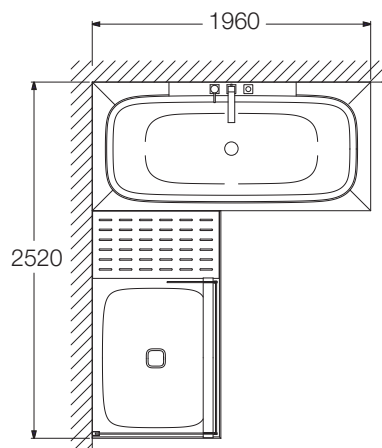
UNO BADEWANNE 1766 x 750 mm UNO BATH TUB



PODEST 1960 x 914 mm PLATFORM



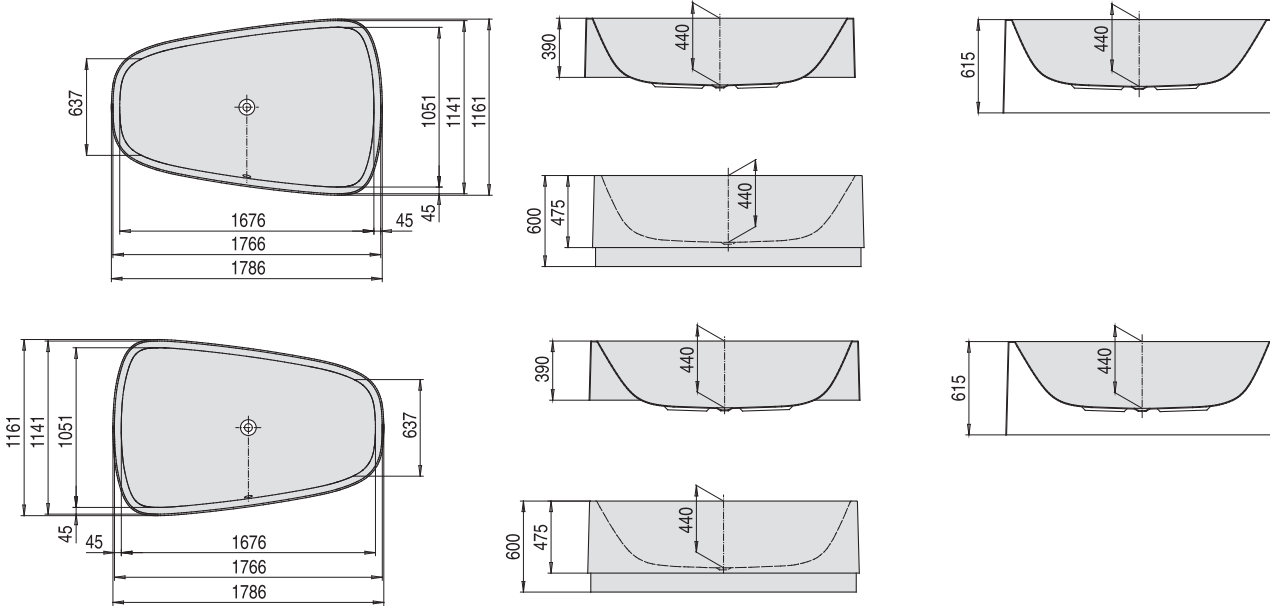
STELLBEISPIELE EXAMPLES OF LAYOUT



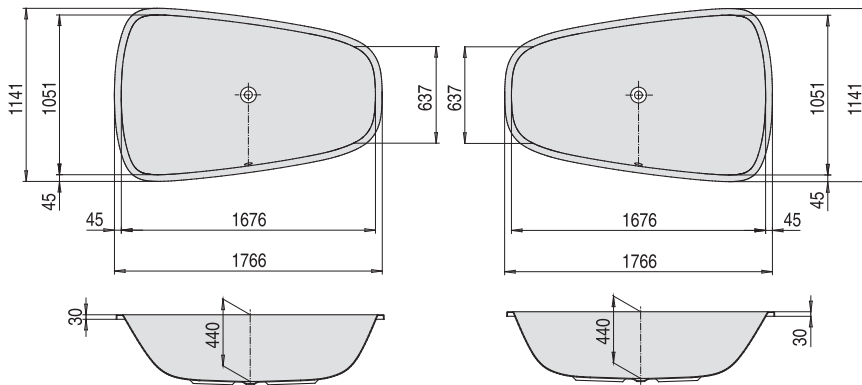
# SINGLEBATH – MASSE UND MODELLE

## SINGLEBATH – DIMENSIONS AND MODELS

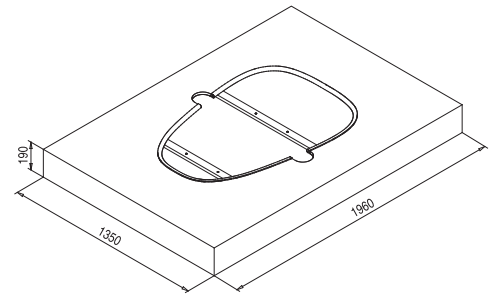
### DUO BADEWANNE 1786 x 1161 mm *DUO BATH TUB*



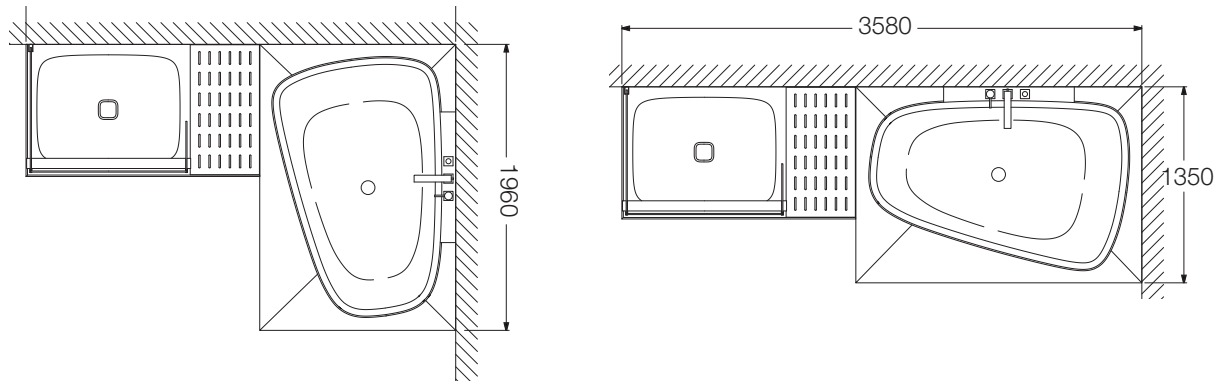
### DUO BADEWANNE 1766 x 1141 mm *DUO BATH TUB*



### PODEST 1960 x 1350 mm *PLATFORM*



### STELLBEISPIELE *EXAMPLES OF LAYOUT*



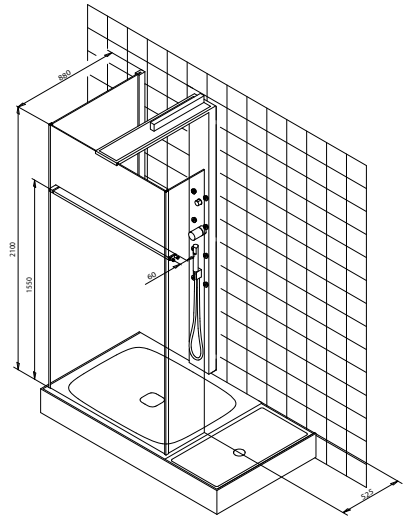
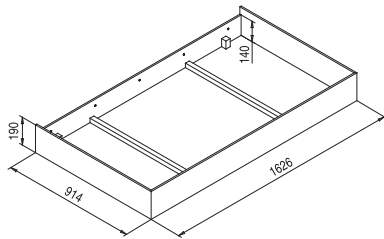
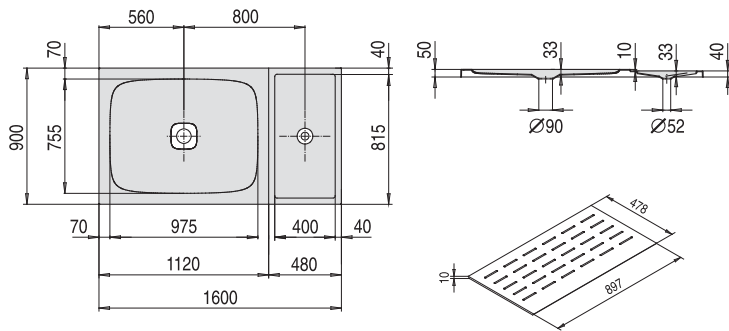
# SINGLEBATH – MASSE UND MODELLE

## SINGLEBATH – DIMENSIONS AND MODELS

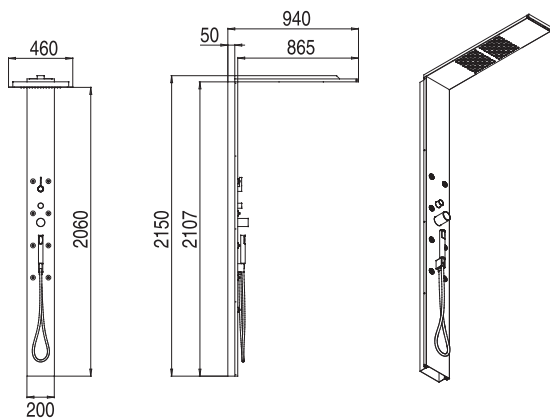
DUSCHBEREICH 1600 x 900 x 33 mm *SHOWER AREA*

PODEST 1620 x 900 mm *PLATFORM*

WALK-IN DUSCHABTRENNUNG 1140 x 865 x 2100 mm *WALK-IN SHOWER PARTITION*



DUSCHSÄULE 940 x 460 x 2150 mm *SHOWER SUPPORT*



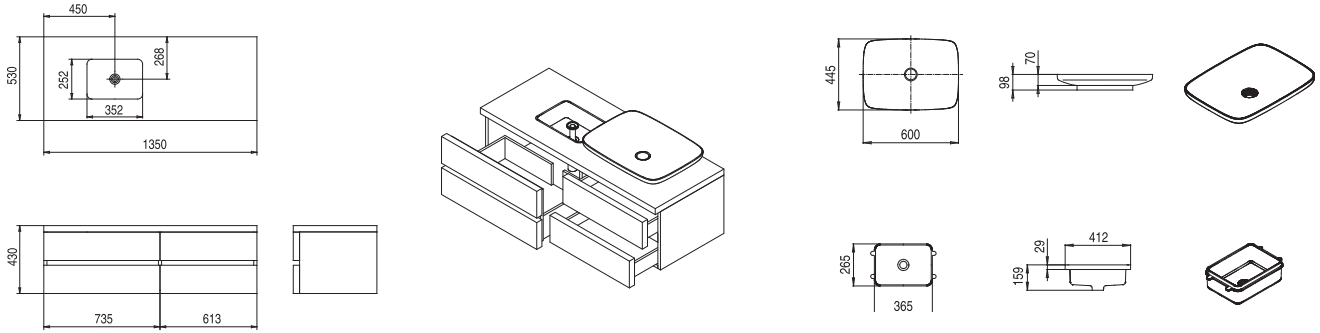
# SINGLEBATH – MASSE UND MODELLE

## SINGLEBATH – DIMENSIONS AND MODELS

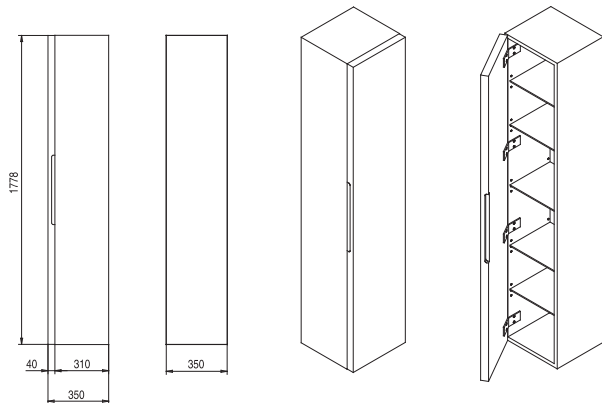
WASCHTISCH 1350 x 530 x 390 mm WASHSTAND

AUFSATZWASCHBECKEN 600 x 445 x 70 mm ATTACHED WASHBASIN

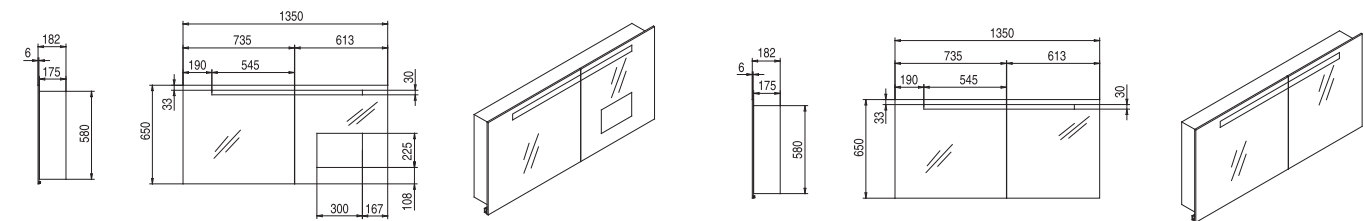
EINBAUWASCHBECKEN 365 x 265 x 159 mm BUILT-IN WASHBOWL



HOCHSCHRANK 350 x 350 x 1778 mm TALL CABINET



SPIEGELSCHRANK 1350 x 650 x 149 mm MIRROR CABINET

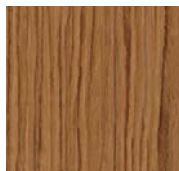


OBERFLÄCHEN SINGLEBATH SURFACES SINGLEBATH

MAKASSAR MACASSAR

NUSSBAUM WALNUT

SCHIEFER SLATE

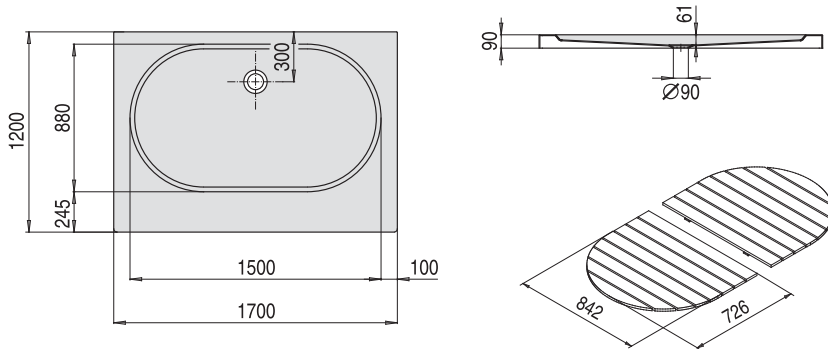




# SENSAMARE – MASSE UND MODELLE

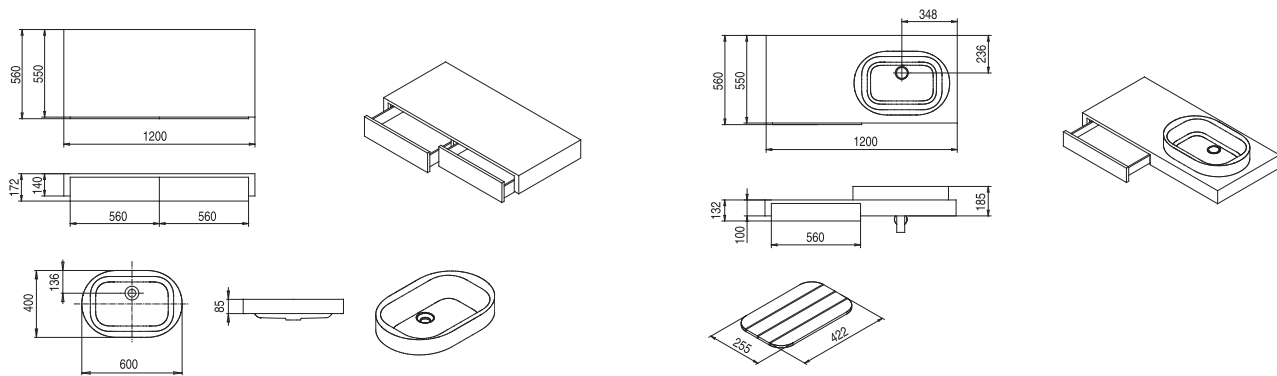
## SENSAMARE – DIMENSIONS AND MODELS

DUSCHWANNE 1700 x 1200 x 61 mm *SHOWER TRAY*

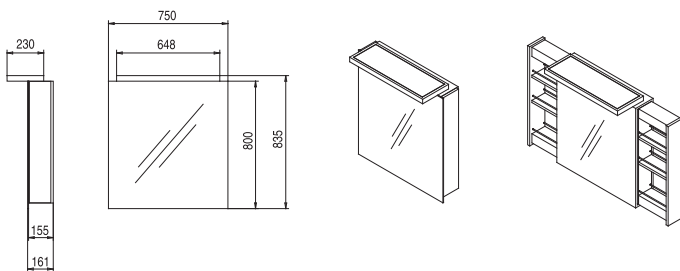


WASCHTISCH 1200 x 550 x 165/95 mm *WASHSTAND*

AUFSAITZWASCHBECKEN 600 x 400 x 85 mm *ATTACHED WASHBASIN*



SPIEGELSCHRANK 700 x 770 x 91 mm *MIRROR CABINET*



## OBERFLÄCHEN SENSAMARE *SURFACES SENSAMARE*

DOUSSIE *DOUSSIE*



SCHIEFER *SLATE*



# HOESCH WELTWEIT

## HOESCH WORLDWIDE

- D** HOESCH Design GmbH  
Postfach 10 04 24·52304 Düren  
Tel.: +49 (0) 24 22 54-0  
Fax: +49 (0) 24 22 67 93  
www.hoesch-design.com  
E-Mail: info@hoesch.de
- A** Blue Tower  
G2K Wassertechnik  
Bundesstr. 2·5600 St. Johann/Pg.  
Tel.: +46 (0) 65 03 99 92 99  
Fax: +46 (0) 65 03 99 92 99 2  
E-Mail: info@g2k-wassertechnik.com
- AUS** bathe  
12 – 18 Sydenham Road  
Marrickville NSW 2204  
Tel.: +61 (2) 95 16 26 33  
Fax: +61 (2) 95 16 29 55  
E-Mail: sales@bathe.net.au
- B** REVAS BVBA  
Rijmenamseweg 211·2820 Bonheiden  
Tel.: +32 (15) 51 41 99  
Fax: +32 (15) 51 47 05  
E-Mail: info@revas.be
- BRN** bathroom design centre  
Shaikh Isa Bin Salman Highway  
Next to Veranda Café – Zinj – Manama  
Tel.: +973 17 40 09 60  
Fax: +973 17 40 28 14  
E-Mail: info@sanipexdubai.com
- BY** Salon Underground  
Ui. Jacuba Kolosa 52·220113 Minsk  
Tel.: +375 (172) 17 87 85  
Fax: +375 (172) 17 56 32  
E-Mail: underby@open.by
- CDN** HOESCH America Inc.  
2805 Veterans Highway, Suite 7  
Ronkonkoma, New York 11779, USA  
Tel.: +1 (631) 7 37 37 97  
Fax: +1 (631) 7 37 40  
E-Mail: info@hoeschamerica.com
- CH** HOESCH Sanitär AG  
Industriestraße 4·4658 Däniken  
Tel.: +41 (62) 2 88 77 00  
Fax: +41 (62) 2 88 77 01  
E-Mail: info@hoesch-ag.ch
- CHN** Ferox  
10/E·No. 3·Hengan Mansion·Lane 333  
Shimen ER Road·Shanghai·200041  
Tel.: +86 (21) 62 15 18 85  
Fax: +86 (21) 62 55 55 49  
E-Mail: ferox@sh.cnuninet.net
- CHN** HBS Co. Ltd.  
2/F, No. 979 Wuding Road  
Jing'an District  
Shanghai 200040  
Tel.: +86 (21) 62 53 87 99  
Fax: +86 (21) 63 55 32 17
- CHN** Rontiff Guangzhou, No. B109, Block B  
THE MALL, Zhu Jiang Xin Cheng  
Hua Cheng Main Road, Central, Guangzhou  
Tel.: +86 (20) 38 28 33 88  
E-Mail: rontiff\_hk@yahoo.com.hk
- CHN** HOESCH Design Centre  
Ximen Building Material Centre 516  
320 Yi Shan Rd Shanghai - 200030  
Tel.: +86 (21) 54 24 74 61  
Fax: +86 (21) 54 24 74 62  
E-Mail: hoesch\_sh@yahoo.com.cn
- CHN** Well Plus Building Materials Co., Ltd.  
Rm. 709 FuLiTe Mansion  
No. 23, Huangsi St.  
Xicheng District·Beijing  
Tel.: +86 (10) 64 48 11 88  
Fax: +86 (10) 64 28 88 33  
E-Mail: info@wellplushk.com
- CZ** Agentura Kramárová·Areál Vystaviste Praha  
Bud. D. c. 225·170 90 Praha 7  
Tel.: +420 2 33 37 26 17  
Fax: +420 2 33 37 26 17  
E-Mail: kramar@mymail.cz
- DK** Wislo ApS, Willy Siemens Lorenzen  
Ellegårdvej 36·6400 Sønderborg  
Tel.: +45 (7026) 74 47  
Fax: +45 (7026) 74 48  
E-Mail: wislo@mail.dk
- E** HOESCH Design GmbH  
Postfach 10 04 24·52304 Düren  
Tel.: +49 (0) 24 22 54-0  
Fax: +49 (0) 24 22 67 93  
E-Mail: info@hoesch.de
- F** Topas S.A.R.L.  
15, rue du Tertre · Z.A. La Brosse  
35520 La Chapelle des Fougeretz  
Tel.: +33 (2) 99 13 09 40  
Fax: +33 (2) 99 13 19 58  
E-Mail: topas.hoesch@wanadoo.fr
- FIN** Wislo ApS, Willy Siemens Lorenzen  
Ellegårdvej 36·6400 Sønderborg  
Tel.: +45 (7026) 74 47  
Fax: +45 (7026) 74 48  
E-Mail: wislo@mail.dk
- GB** European Sales Agencies, Mike Bulman  
Leith House  
39 Campion Drive, Tanfield Lea, Stanley  
Co. Durham DH9 9PQ  
Tel.: +44 (1207) 23 66 22  
Fax: +44 (1207) 23 66 33  
E-Mail: info@europeansalesagencies.com
- H** SVÁBBAU  
Bécsi út 17/c·2083 Solymár  
Tel.: +36 (26) 56 08 20  
Fax: +36 (26) 36 22 96  
E-Mail: svabbau@svabbau.hu
- HK** H20 (PRO), Ltd.  
16 – 18/F, First Commercial Building  
33 Leighton Road, Causeway Bay·Hongkong  
Tel.: +852 28 91 33 89  
Fax: +852 28 34 55 82  
E-Mail: info@h20opro.com.hk
- HR** Florida Wellness d.o.o.  
Buzin, Cebini bb · 10010 Zagreb  
Tel.: +385 16 68 58 53  
Fax: +385 16 68 58 54  
E-Mail: info@florida-wellness.hr
- I** HOESCH Bagno s.r.l.  
Via Crea 75/D, 30038 Spinea (VE),  
Tel.: +39 (0 41) 5 41 19 88  
Fax: +39 (0 41) 5 41 19 83  
E-Mail: hoesch@hoesch.it
- INA** BNS Unlimited  
Jl. Panglima Polim Raya No: 41  
Jakarta 12160  
Indonesia  
Tel.: +62 21 7 20 50 00  
Fax: +62 21 7 2 78 97 84
- IND** Sanipex India  
Lodha Paradise Atlas "A" - 702, 7th Floor  
Near Majiwada Fly over  
Eastern Express highway  
Thane(w) – 400601  
Tel.: +91 22 25 45 07 07  
Fax: +91 22 25 43 18 18  
E-Mail: info@sanipexdubai.com
- IRL** Elegant John Bathrooms  
Northwall House  
70 North Wall Quay·Dublin 1  
Tel.: +353 (1) 8 65 80 10  
Fax: +353 (1) 8 65 80 19  
E-Mail: info@elegantjohn.ie
- J** Metos Inc.  
No.1 Nakayama Bldg.  
11-14 Ginza 3-Chome Chuo-ku  
Tokyo 104-0061  
Tel.: +81 (3) 35 42 03 33  
Fax: +81 (3) 35 41 71 02  
E-Mail: metos-imports@mx5.ttcn.ne.jp
- KOR** Darae Ceramic Co. Ltd.  
Jinwoo B/D 129-1  
Nonhyeon-Dong, Gangnam-Gu  
Seoul 135-823  
Tel.: +82 2 54 83 00 5  
Fax: +82 2 54 84 11 0  
E-Mail: daraeceramic@kornet.net
- KWT** Arte Casa  
Sun City Complex, Shuwaikh Industrial Area  
Canada Dry Street, Shuwaikh  
Tel.: +965 (4) 84 80 04  
Fax: +965 (4) 84 80 00
- LT** UAB Sidabrinis Krioklys  
J.Kubiliaus g. 6  
08234 Vilnius  
Tel.: +37 (0) 52 31 04 92  
Fax: +37 (0) 52 33 02 16  
E-Mail: info@sidabriniskrioklys.lt
- MAL** GC Building Technologies (M) Sdn Bhd  
51-57, Jalan SS 25/2 Taman Bukit Emas  
47301 Petaling Jaya  
Tel.: +603 78 05 27 52  
Fax: +603 78 05 27 97  
E-Mail: gcmal@gcbuildtech.com.my
- MEX** Representaciones Internacionales  
Grupo 90 S.A. de C.V. Patricio Sanz 1737  
Col. Del Valle·CP 03100, Mexico D.F.  
Tel.: +52 (5) 5 55 24 29 79  
Fax: +52 (5) 5 55 34 00 27  
E-Mail: grupo90@prodigy.net.mx

- MV** New Age Unlimited Pvt. Ltd.  
No. 9 Majeedee Magu, Male  
Tel.: +960 33 35 71  
Fax: +960 33 35 72  
E-Mail: newage@dhivehinet.net.mv
- N** Wislo ApS, Willy Siemens Lorenzen  
Ellegårdvej 36·6400 Sønderborg  
Tel.: +45 (7026) 74 47  
Fax: +45 (7026) 74 48  
E-Mail: wislo@mail.dk
- NL** REVAS BVBA  
Rijmenamseweg 211·2820 Bonheiden  
Tel.: +32 (15) 51 41 99  
Fax: +32 (15) 51 47 05  
E-Mail: info@revas.be
- NZ** Franklin·Stadium Drive·Pukekohe  
Tel.: +64 (9) 2 38 91 79  
Fax: +64 (9) 2 38 41 28  
E-Mail: stephen@franklins.co.nz
- P** Azurambiente Lda.  
Avenida Severiano Falcão, Lt. 2  
2686-401 Prior Velho – Lisboa  
Tel.: +351 (219) 49 82 10  
Fax: +351 (219) 49 82 29  
E-Mail: info@azurambiente.com
- P** SOLAMBIENTE Lda.  
Apartado 1·8401-901 Lagoa  
Tel.: +351 (282) 34 05 20  
Fax: +351 (282) 34 14 90  
E-Mail: info@solambiente.com
- PL** Honorata Broniowska  
ul. Jana Daniela Janockiego 41  
66-400 Gorzów Wielkopolski  
Tel.: +48 95 7 28 26 17  
Fax: +48 602 471 319  
E-Mail: biuro@broniowska.pl
- RL** Georges Khoury & Co.  
P.O. Box 11- 8251·Bauchrieh·Beirut  
Tel.: +96 (1) 90 11 00  
Fax: +96 (1) 90 22 00  
E-Mail: info@gkhoury.com
- RP** Active Global Sourcing Inc.  
225N Garcia St - Bel Air 2  
Makati City – Metro Manila 1227  
Tel.: +63 (2) 896 4964  
Fax: +63 (2) 896 8783
- RUS** Galerie Neuhaus  
Leningradskij Prospekt 64  
Laboratornij kor. MADI·125829 Moskau  
Tel.: +7 (495) 7 80 47 41  
Fax: +7 (495) 7 80 47 42
- RUS** Galerie Neuhaus  
Novosmolenskaja Nab. 1., kor. 4  
199397 St. Petersburg  
Tel.: +7 (812) 3 24 44 50  
Fax: +7 (812) 3 24 44 56
- RUS** Studio Line  
Schosse Entusiastow 31  
111123 Moskau  
Tel.: +7 (495) 7 85 43 85  
Fax: +7 (495) 7 89 91 35  
E-Mail: info@studio-line.ru
- RUS** Forma I Prostranstvo na Neve  
Ul. Bolschaja Puschkarskaja 44  
197101 St. Petersburg  
Tel.: +7 (812) 9 74 19 09  
Fax: +7 (812) 2 33 76 76
- RUS** Konzept Nemetskaja Santechnika  
Ul. L'wa Tolstogo 18b·119021 Moskau  
Tel.: +7 (495) 9 35 79 44  
Fax: +7 (495) 9 35 79 45  
E-Mail: purchasing@konzept-group.ru
- RUS** C.T.C.  
Namyotkina Straße 3·117393 Moskau  
Tel.: +7 (495) 7 19 78 51  
Fax: +7 (495) 7 19 94 89
- RUS** Studio „Arte Nova“  
Bolschoj Prospekt P.S.d. 22/24  
197198 St. Petersburg  
Tel.: +7 (812) 3 80 61 00  
Fax: +7 (812) 3 80 61 01
- RUS** Nekslusive  
Leninskij Prospekt 34/1·117334 Moskau  
Tel.: +7 (495) 7 77 77 00  
Fax: +7 (495) 7 48 89 79
- RUS** Maxlevel  
Olimpiskij Prospekt 16·  
(Zdanie Basseyna)  
Entre #1, #3·129110 Moskau  
Tel.: +7 (495) 9 37 22 33  
Fax: +7 (495) 9 37 22 05
- RUS** Tsunami  
Samsarskaja Obl.·Ul. Sverdlova 37 a  
445026 Togliatti  
Tel.: +7 (8482) 3 73 55 94  
Fax: +7 (8482) 3 73 55 08  
E-Mail: tsunami.amg@mail.ru
- S** Wislo ApS, Willy Siemens Lorenzen  
Ellegårdvej 36·6400 Sønderborg  
Tel.: +45 (7026) 74 47  
Fax: +45 (7026) 74 48  
E-Mail: wislo@mail.dk
- SGP** GEA Trading (S) PTE. LTD.  
8 Pandan Crescent  
#04-06 UE Tech Park·Singapore 128464  
Tel.: +65 67 78 67 76  
Fax: +65 67 74 27 22  
E-Mail: info@geatrading.com.sg
- SK** Agentura Kramárová·Areál Vystaviste  
Praha  
Bud. D. c.225·170 90 Praha 7  
Tel.: +420 2 33 37 26 17  
Fax: +420 2 33 37 26 17  
E-Mail: kramar@mymail.cz
- SLO** Florida Wellness d.o.o.  
Rojska 18d. p. p., 27·1230 Domzale  
Tel.: +386 (1) 7 21 88 80  
Fax: +386 (1) 7 21 88 85  
E-Mail: info@florida-wellness.si
- T** Ceramiche Co. Ltd.  
995 Bangna-Trad Road·Bangna·10260  
Tel.: +66 (0) 27 69 54 55  
Fax: +66 (0) 27 69 54 33  
E-Mail: ceramichebkk@hotmail.com
- TR** Fantasia  
Ortaklar Cad. No: 1/A·  
Mecidiyeköy – Istanbul  
Tel.: +90 (212) 2 75 75 11  
Fax: +90 (212) 2 72 23 01  
E-Mail: fantasiaseramik@superonline.com
- TW** Lafon Trading Co. Ltd.·4F-2·No. 131  
Min-sheng 2nd Rd.·Kaohsiung  
Tel.: +886 (7) 2 91 88 68  
Fax: +886 (7) 2 91 88 38  
E-Mail: info@lafon.com.tw
- UAE** Sanipex L.L.C.  
No. 4, Ibrahim Khalifa Suwaidan Bld.  
Al Quoz Sh. Zayed Road·Dubai  
Tel.: +971 (4) 3 39 56 60  
Fax: +971 (4) 3 39 56 71  
E-Mail: info@sanipexdubai.com
- USA** Hoesch America Inc.  
40 Bey Lea Road – Suite A101  
Toms River, NJ 08753  
Tel.: +1 732 244 16 62  
Fax: +1 732 244 16 64  
Toll-Free: +1 866 405 2007
- UKR** Vitaliy Matsepa  
Schewtschenko Str. 90B  
08292 Butscha, Kiewer Gebiet  
Tel.: +38 (044) 9 74 93 33  
Fax: +38 (044) 9 74 93 33
- YV** Distribuidora e Importadora Arredo  
X-Press C.A.·Calle Paris de las  
Mercedes  
entre New York y Caroni Quinta Grachi  
Caracas, 1060  
Tel.: +58 (212) 9 92 62 56  
Fax: +58 (212) 9 91 16 41  
E-Mail: arredox@cantv.net
- ZA** WoDe Trading c.c.  
Unit 5, Block B, Cavi Court  
Crn. Killarney Ave. & Estoril  
Killarney Gardens, Cape Town  
Durbanville 7551  
Tel.: +27 (21) 5 57 52 09  
Fax: +27 (21) 5 57 66 36  
E-Mail: wode@eject.co.za

# HOESCH

H<sub>2</sub>OMAGE TO DESIGN

HOESCH Design GmbH  
Postfach 10 04 24  
D-52304 Düren  
Telefon: +49 (0) 24 22/54-0  
Fax: +49 (0) 24 22/67 93  
E-Mail: [info@hoesch.de](mailto:info@hoesch.de)  
[www.hoesch-design.com](http://www.hoesch-design.com)